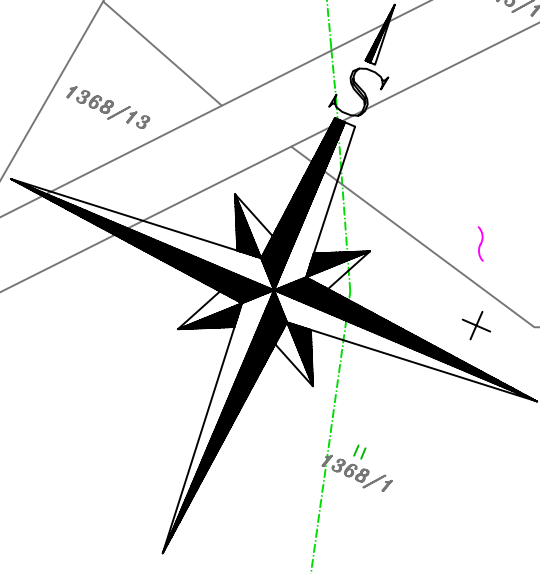
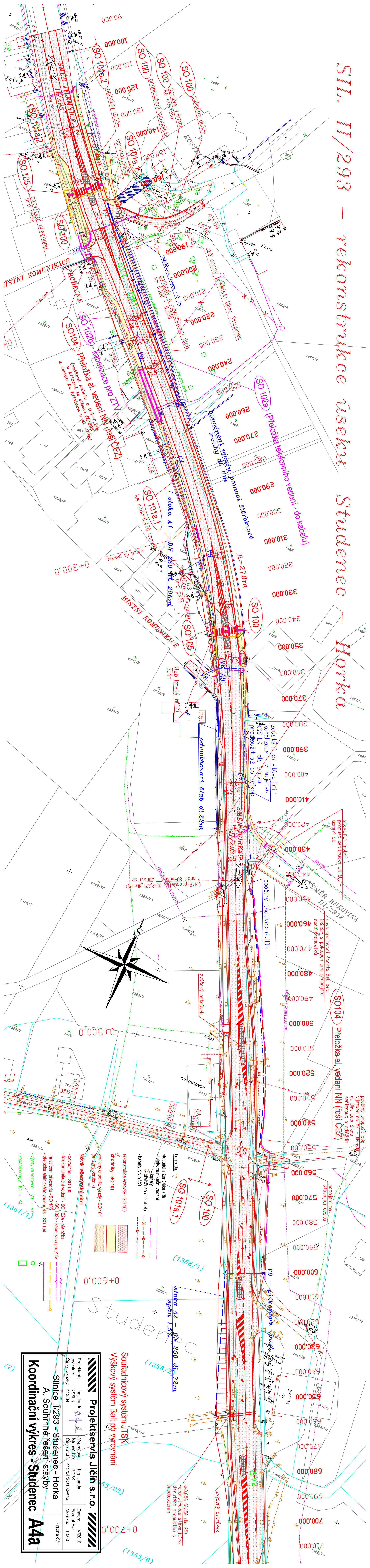


STL II/293 – rekonstrukce úseku Studenec – Horka



- Nové inženýrské síťe:**
- odvodnění - SO 100
 - telekomunikační vedení - SO 102a - přeložka
 - nasvícení přechodu - SO 105
 - přeložka elektrického vedení - SO 104
 - výhledy ve vozovce - V1 - V10
 - výhledy v okrajích - K1 - K4
 - kopané sondy - K1 - K4
- Legenda:**
- stávající inženýrské síťe
 - telekomunikační vedení
 - kabely
 - přeložka se do kabelu
 - kabely - SO 101
 - kabely - SO 102
 - kabely - SO 103
 - kabely - SO 104
 - kabely - SO 105
 - kabely - SO 106
 - kabely - SO 107
 - kabely - SO 108
 - kabely - SO 109
 - kabely - SO 110
 - kabely - SO 111
 - kabely - SO 112
 - kabely - SO 113
 - kabely - SO 114
 - kabely - SO 115
 - kabely - SO 116
 - kabely - SO 117
 - kabely - SO 118
 - kabely - SO 119
 - kabely - SO 120
 - kabely - SO 121
 - kabely - SO 122
 - kabely - SO 123
 - kabely - SO 124
 - kabely - SO 125
 - kabely - SO 126
 - kabely - SO 127
 - kabely - SO 128
 - kabely - SO 129
 - kabely - SO 130
 - kabely - SO 131
 - kabely - SO 132
 - kabely - SO 133
 - kabely - SO 134
 - kabely - SO 135
 - kabely - SO 136
 - kabely - SO 137
 - kabely - SO 138
 - kabely - SO 139
 - kabely - SO 140
 - kabely - SO 141
 - kabely - SO 142
 - kabely - SO 143
 - kabely - SO 144
 - kabely - SO 145
 - kabely - SO 146
 - kabely - SO 147
 - kabely - SO 148
 - kabely - SO 149
 - kabely - SO 150
 - kabely - SO 151
 - kabely - SO 152
 - kabely - SO 153
 - kabely - SO 154
 - kabely - SO 155
 - kabely - SO 156
 - kabely - SO 157
 - kabely - SO 158
 - kabely - SO 159
 - kabely - SO 160
 - kabely - SO 161
 - kabely - SO 162
 - kabely - SO 163
 - kabely - SO 164
 - kabely - SO 165
 - kabely - SO 166
 - kabely - SO 167
 - kabely - SO 168
 - kabely - SO 169
 - kabely - SO 170
 - kabely - SO 171
 - kabely - SO 172
 - kabely - SO 173
 - kabely - SO 174
 - kabely - SO 175
 - kabely - SO 176
 - kabely - SO 177
 - kabely - SO 178
 - kabely - SO 179
 - kabely - SO 180
 - kabely - SO 181
 - kabely - SO 182
 - kabely - SO 183
 - kabely - SO 184
 - kabely - SO 185
<